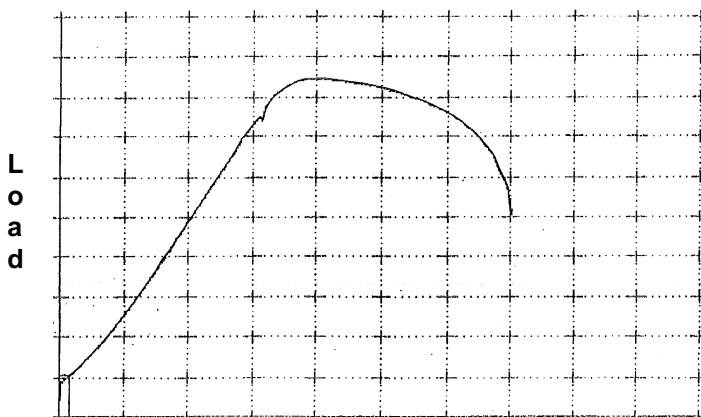


## 高抗拉强度可植入性不锈钢中空材 Part I

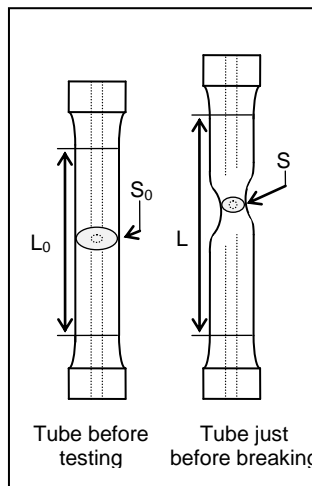
### 抗拉测试：

机械测试符合ASTM E8.E8M 标准.

- 每一批棒材的抗拉力，屈变力和延伸度都经过实验室（200KN设备）的测试.
- 下图为代表性测试曲线图.



Ram position



### 机械性能图表：

	Condition	UTS MPa / (ksi)		YS MPa / (ksi)		E %	
		mini	typical	mini	typical	mini	typical (5D)
ASTM F138 ISO 5832-1 316 L M25W™	退火	490 to 690 (71 to 100)	590 (86)	190 (28)	300 (44)	40*	44
	普硬	860 to 1100 (125 to 160)	950 (138)	690 (100)	805 (117)	12*	14
	中硬	1100 (160)	1180 (171)	N.S.	990 (144)	N.S.	10
	超硬	1250	N.S.	1150	N.S.	> 6	N.S.

• N.S.: 无备注 \* 测样长度= (5xD) 符合ASTM相关检测标准.

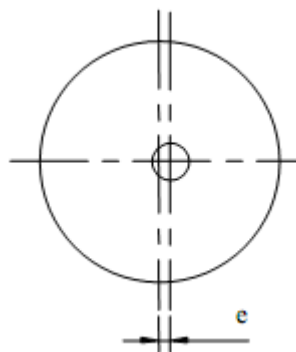
### 抽样流程：

每一批抽样都符合 ANSI / ASQC Z1.4 1993标准.

\*\*\*抽样数量标: 50 samples

### 几何图例：

公差:	+/-3% ID (Min. +/-0.05mm)
同轴度:	e < 1 % OD
椭圆度: (内径)	< 3% ID (IDmax.-IDmin.)
最大瑕疵(内径):	< 0.02mm (20 μm)



HIGH TENSILE IMPLANT CANNULATED STAINLESS STEELS

非合同性质文件  
FIC 150 rev.: CN MAY 2012